

Transactions d'envergure 2018



Transactions d'envergure

Ventes
2018



Vente investissement industriel

- 3 670 988 pi²
- 7 000 000 \$



Vente investissement industriel

- 58 128 pi²
- 6 000 000 \$



Vente industriel

- 62 300 pi²
- 5 950 000 \$



Vente terrain

- 191 479 pi²
- 4 148 561 \$



Vente terrain

- 76 409 pi²
- 3 275 620 \$



Vente bureau

- 40 391 pi²
- 3 030 000 \$



Vente institutionnel

- 18 417 pi²
- 3 000 000 \$



Vente commercial

- 14 400 pi²
- 1 500 000 \$



Vente commercial

- 650 733 pi²
- 1 350 000 \$



Vente investissement

- 9 750 pi²
- 1 002 075 \$

Transactions d'envergure

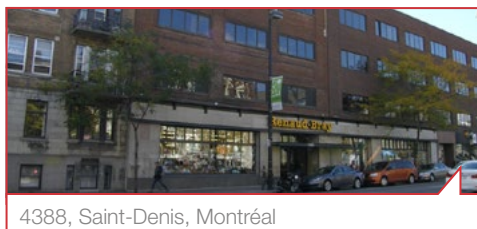
Locations 2018



Location bureau

- 24 854 pi²
- 22 778 690 \$

900, de Maisonneuve, Montréal



Location bureau

- 12 000 pi²
- 2 784 550 \$

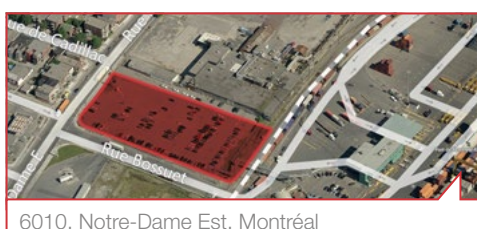
4388, Saint-Denis, Montréal



Location commercial

- 7 578 pi²
- 1 799 775 \$

100, Peel, Montréal



Location terrain

- 106 000 pi²
- 1 508 460 \$

6010, Notre-Dame Est, Montréal



Location industriel

- 120 176 pi²
- 1 384 427 \$

1100, 50^e Avenue, Lachine



Location commercial

- 7 561 pi²
- 891 875 \$

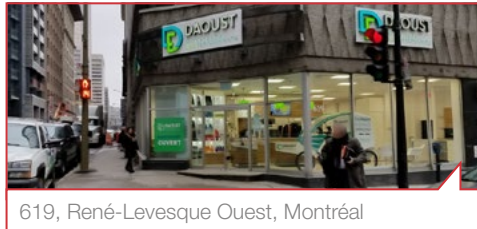
2908, Chemin Chamby, Longueuil



Location industriel

- 23 483 pi²
- 840 000 \$

2941, de la Gare, Vaudreuil-Dorion



Location bureau

- 2 134 pi²
- 682 880 \$

619, René-Levesque Ouest, Montréal

Équipe de direction



PAUL-ÉRIC POITRAS
Associé principal
Courtier immobilier agréé - Commercial
Tél.: 514 866 3333 x222
Cell.: 514 993 2035
pepoitras@naiterramont.ca



JEAN-MARC LEBLANC
Associé principal
Courtier immobilier agréé - Commercial
Tél.: 514 866 3333 x212
Cell.: 514 409 6080
jmleblanc@naiterramont.ca



MICHELLE MOLLER
Associée principale
Courtier immobilier - Commercial
Tél.: 514 866 3333 x215
Cell.: 514 730 9877
mmoller@naiterramont.ca



DENISE PARENT
Directrice, administration et ventes
Courtier immobilier - Commercial
Tél.: 514 866 3333 x224
dparent@naiterramont.ca

Immobilier corporatif



FRANÇOIS PAQUIN, FRI
Président du conseil
Courtier immobilier agréé - Commercial
Tél.: 514 866 3333 x229
Cell.: 514 712 1313
fpaquin@naiterramont.ca



FRANCE DE GASPÉ BEAUBIEN, CFA
Courtier immobilier hypothécaire et commercial
Tél.: 514 866 3333 x403
Cell.: 514 791 0289
fdegaspebeaubien@naiterramont.ca

Équipe de développement commercial, investissement et terrains



ANNE-MARIE B. SAUVÉ, BAA
Courtier immobilier - Commercial
Tél.: 514 866 3333 x263
Cell.: 514 779 4453
amsauve@naiterramont.ca



LAURENT LAUZON
Vice-président principal
Courtier immobilier - Commercial
Tél.: 514 866 3333 x307
Cell.: 514 238 8606
llauzon@naiterramont.ca



VINCENT LAUZON, BAA
Courtier immobilier - Commercial
Tél.: 514 866 3333 x316
Cell.: 514 773 8606
vlauzon@naiterramont.ca



SERGE MARCOTTE
Vice-président principal
Courtier immobilier - Commercial
Tél.: 514 866 3333 x226
Cell.: 514 891 9393
smarcotte@naiterramont.ca



RICHARD SAUVÉ, SIOR
Vice-président principal
Courtier immobilier agréé - Commercial
Tél.: 514 866 3333 x234
Cell.: 514 212 0133
rsaue@naiterramont.ca

Équipe de location de bureau



ALHASSANE BAH
Courtier immobilier - Commercial
Tél.: 514 866 3333 x305
Cell.: 514 293 9752
abah@naiterramont.ca



YVAN HÉROUX
Vice-président principal
Courtier immobilier - Commercial
Tél.: 514 866 3333 x250
Cell.: 514 554 9552
yheroux@naiterramont.ca



ALEXANDRE GROLMAN
Courtier immobilier - Commercial
Tél.: 514 866 3333 x260
Cell.: 514 947 5996
agrolman@naiterramont.ca



GARRY W. SHANNON
Courtier immobilier - Commercial
Tél.: 514 866 3333 x211
Cell.: 514 983 6911
gshannon@naiterramont.ca



NATHALIE LÉGARÉ
Vice-présidente
Courtier immobilier - Commercial
Tél.: 514 866 3333 x250
Cell.: 514 295 0805
nlegare@naiterramont.ca



PETER D. BLANCHARD
Courtier immobilier - Commercial
Tél.: 514 866 3333 x214
Cell.: 514 497 8161
pblanchard@naiterramont.ca

Équipe de ventes et locations industrielles



SHLOMO BENARROCH
Courtier immobilier - Commercial
Tél.: 514 866 3333 x247
Cell.: 514 497 1058
sbenarroch@naiterramont.ca



ALAIN CÔTÉ
Courtier immobilier - Commercial
Tél.: 514 866 3333 x302
Cell.: 514 573 2325
acote@naiterramont.ca



GABRIELLE SAINÉ, BAA, AÉ, LEED®
Vice-présidente
Courtier immobilier - Commercial
Tél.: 514 866 3333 x262
Cell.: 514 603 0062
gsaine@naiterramont.ca



CHARLIE HOWICK
Équipe Poitras
Tél.: 514 866 3333 x333
chowick@naiterramont.ca



MANON HUPPÉ
Courtier immobilier agréé - Commercial
Tél.: 514 866 3333 x315
Cell.: 514 238 7683
mhuppe@naiterramont.ca

Administration



JULIE-CLAUDE BEAUVAIS
Coordinatrice marketing
Projets spéciaux et Communications
Tél.: 514 866 3333 x228
jbeauvais@naiterramont.ca



HÉLÈNE CHAPDELAINE
Infographiste
Tél.: 514 866 3333 x243
hchapdelaine@naiterramont.ca



MÉLANIE VILLENEUVE
Réceptionniste et assistante marketing
Tél.: 514 866 3333 x100
naireception@naiterramont.ca

Adjointes/adjoints | Équipes



ROXANE BOLDUC
Équipe Sauvé
Tél.: 514 866 3333 x257
equipesauve@naiterramont.ca



ÉTIENNE MARCOUX
Analyste - Équipe Poitras
Tél.: 514 866 3333 x245
emarcoux@naiterramont.ca



NINA DOBBIN
Équipe Poitras
Tél.: 514 866 3333 x238
equipepoitras@naiterramont.ca